

ตั้งค่าเริ่มต้นก่อนการใช้งาน

ตั้งค่าเริ่มต้นก่อนการใช้งาน
1.AutoLock [OFF]
2.Open Door [Left]
3.Motor Tor que[Low]
4.Invert [400]

- 1.กต 1 AutoLock [ON , OFF] คือการตั้งค่าเดือยล็คค 3 แกนกลาง ให้เปิดหรือปิด
- 2.กต 2 Open Door [Left,Rigth] คือตั้งค่าตามประตูที่ติดตั้ง ด้านซ้ายหรือด้านขวา
- 3.กต 3 Motor Torque[Low,Medium,High] คือกำหนดแรงบิดของมอเตอร์
- 4.กต 4 Invert [100 - 900] คือการตั้งเวลาเดือยล็คค 1 แกนแรก ค้างไว้กี่วินาที กำหนดได้ 1-9 วินาที

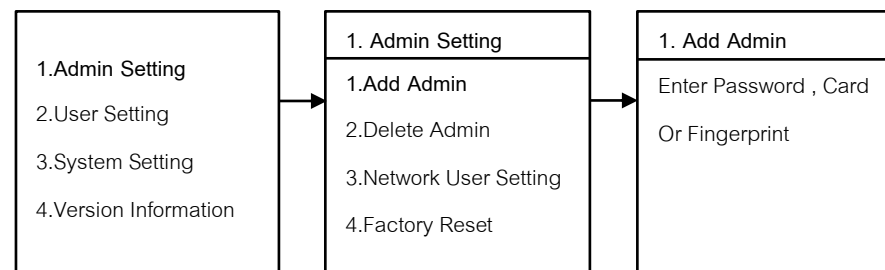
วิธีเข้าโหมด Setting ครั้งแรก

1. *# ใส่รหัส 1-6 ตามด้วย #

วิธีเข้าโหมด Setting

- 1.กต *# รหัส Admin ตามด้วย # หรือ สแกนนิ้ว Admin

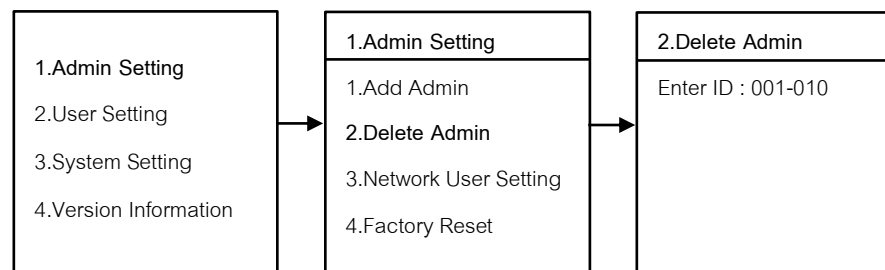
1.Admin Setting



1.1 Add Admin

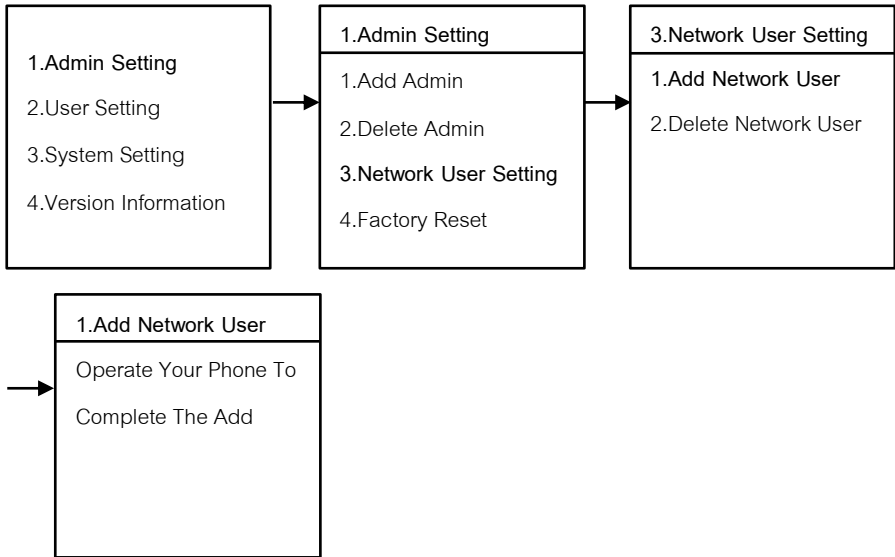
- 1.1.1 กต 1 Admin Setting
- 1.1.2 กต 1 Add Admin
- 1.1.3 เพิ่ม ลายนิ้วมือ , รหัส , การ์ด

***ใส่ได้ต่อเนื่อง จนกว่าจะกต * เพื่อกลับไปเมนูก่อนหน้า



1.2 Delete Admin

- 1.2.1 กต 1 Admin Setting
- 1.2.2 กต 2 Delete Admin
- 1.2.3 ใส่เลข 001 – 010 ตามด้วย # เพื่อทำการลบ Admin

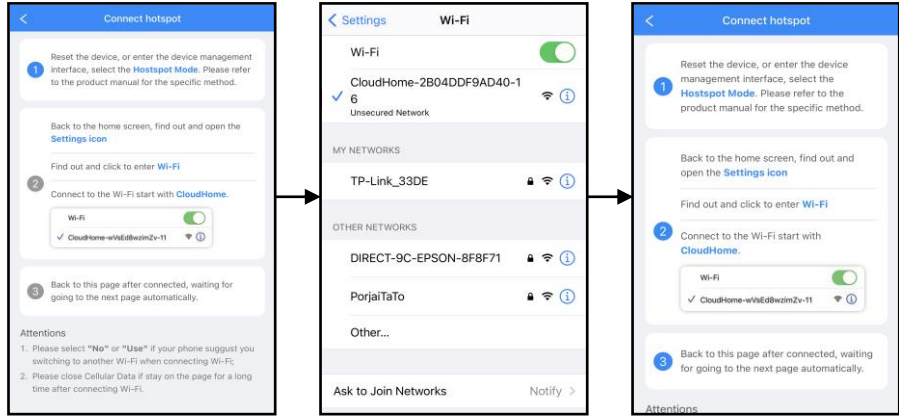


1.3.1 Add Network User

- 1.3.1.1 กด 1 Admin Setting
- 1.3.1.2 กด 3 Network User Setting
- 1.3.1.3 กด 1 Add Network User



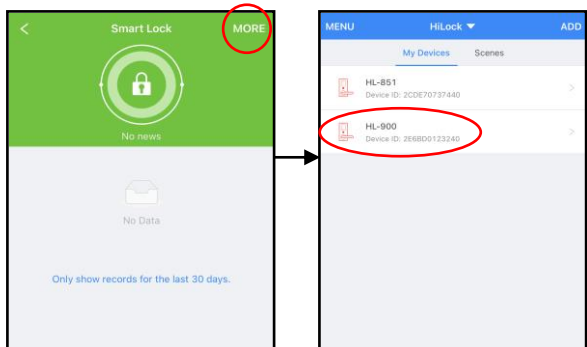
- 1.3.1.4 เปิด Application USmart Go บนมือถือ
- 1.3.1.5 Add Device
- 1.3.1.6 Add Wi-Fi Device



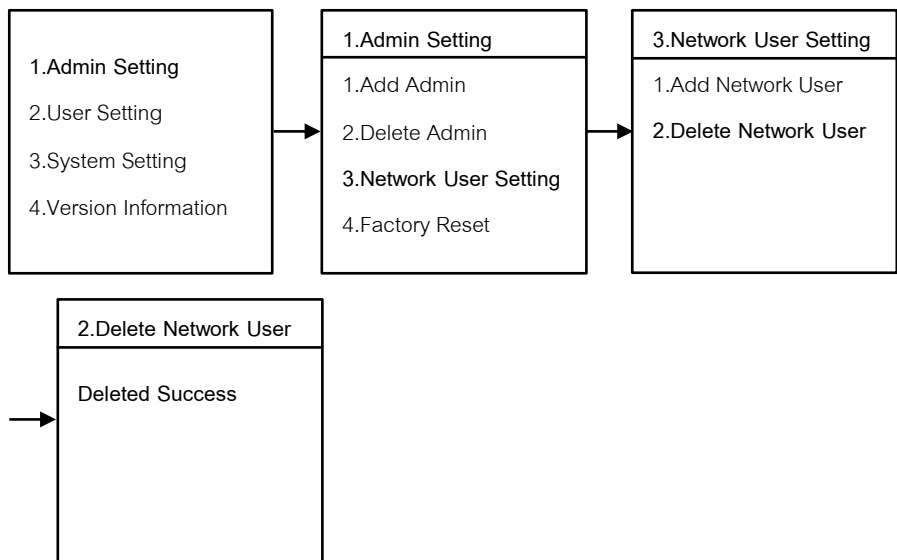
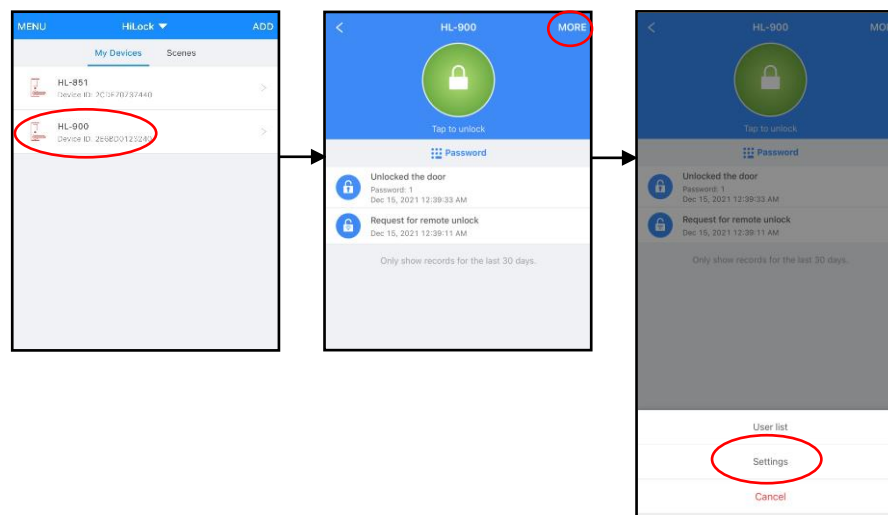
- 1.3.1.7 ข้อ 1 เปิดหน้า Connect hotspot
- 1.3.1.8 ไปที่ WI-FI ของเครื่องและทำการเชื่อมต่อ CloudHome-xxxxxx-xx
- 1.3.1.9 กลับมาที่หน้า Connect hotspot
- 1.3.1.10 ข้อ 2 และ ข้อ 3 จะดำเนินการอัตโนมัติ รอประมาณ 5-20 วินาที



- 1.3.1.11 เลือก Wi-Fi ที่เป็น 2.4G
- 1.3.1.12 ใส่รหัส Wi-Fi กด Search device
- 1.3.1.13 รอการเชื่อมต่อประมาณ 30-60 วินาที

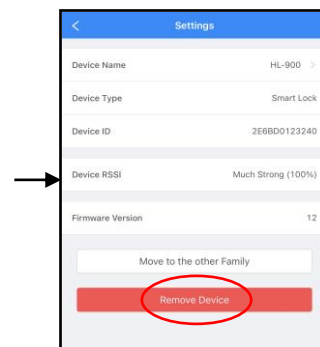


1.3.1.14 เชื่อมต่อประตูกับ Application เรียบร้อยแล้ว

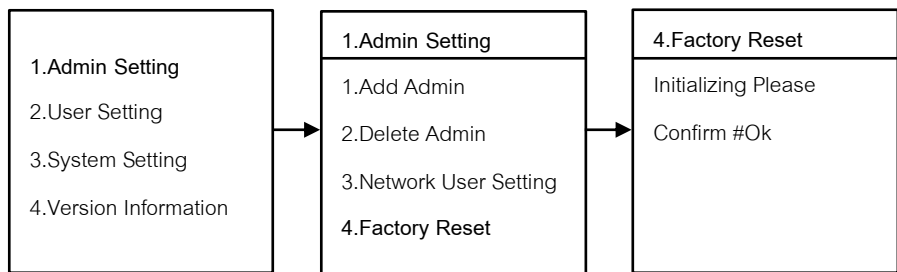


1.3.2 Delete Network User

- 1.3.2.1 กด 1 Admin Setting
- 1.3.2.2 กด 3 Network User Setting
- 1.3.2.3 กด 2 Delete Network User
- 1.3.2.4 ลบการเชื่อมต่อประตูกับ Application เรียบร้อยแล้ว



- 1.3.2.5 เปิด Application USmart Go บนมือถือ
- 1.3.2.6 เลือกประตูที่จะทำการลบ
- 1.3.2.7 กด MORE และกด Settings
- 1.3.2.8 Remove Device ลบประตูออกจาก Application

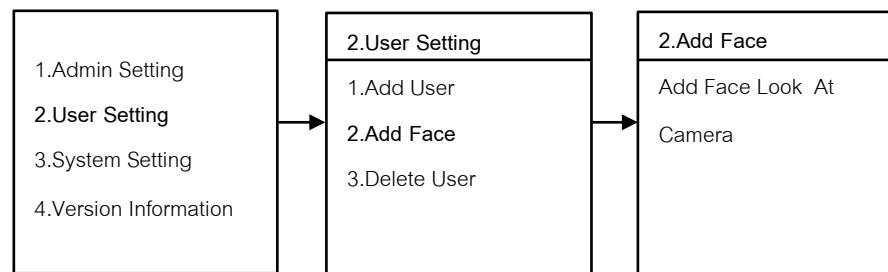


1.4 Factory Reset

1.4.1 กด 1 Admin Setting

1.4.2 กด 4 Factory Reset

1.4.2 กด # เพื่อตกลง หรือ กด * เพื่อกลับไปเมนูก่อนหน้า



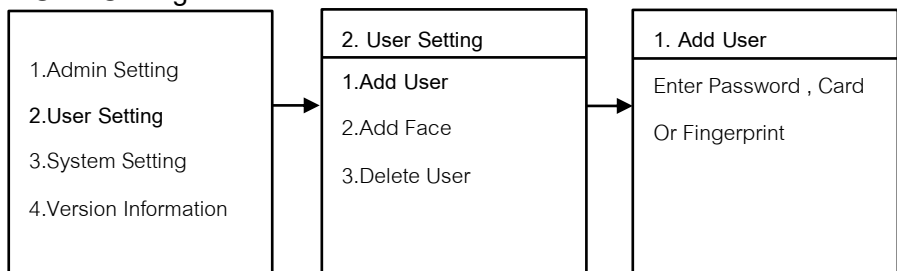
2.2 Add Face

2.2.1 กด 2 User Setting

2.2.2 กด 2 Add Face

2.2.3 เพิ่ม สแกนหน้า มองที่กล้องเพื่อทำการบันทึกใบหน้า

2.User Setting



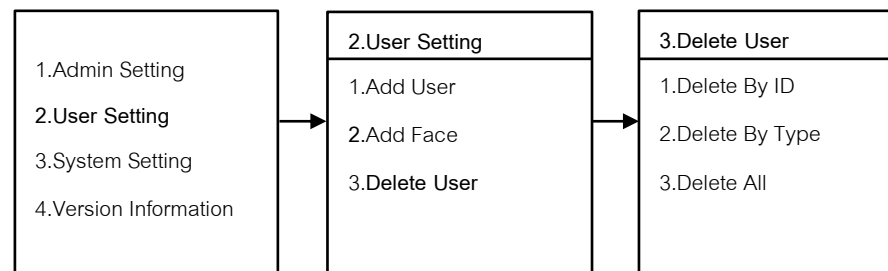
2.1 Add User

2.1.1 กด 2 User Setting

2.1.2 กด 1 Add User

2.1.3 เพิ่ม ลายนิ้วมือ , รหัส , การ์ด

***ใส่ได้ต่อเนื่อง จนกว่าจะกด * เพื่อกลับไปเมนูก่อนหน้า



2.3 Delete User

2.3.1 กด 2 User Setting

2.3.2 กด 3 Delete User

2.3.3 กด 1 Delete By ID ใส่เลข 011-350 ตามด้วย #

2.3.4 กด 2 Delete By Tpye

- กด 1 ลบ Passwords ทั้งหมด

- กด 2 ลบ Card ทั้งหมด

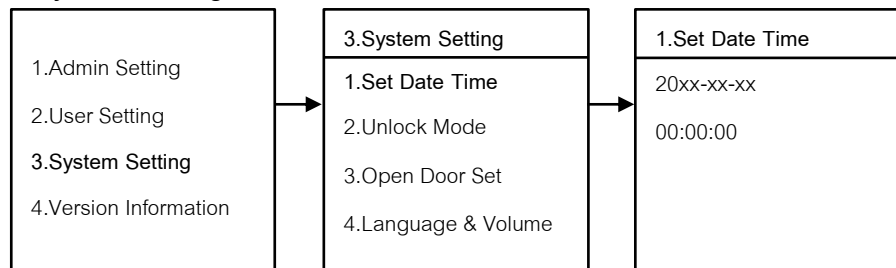
- กด 3 ลบ Fingerprints ทั้งหมด

- กด 4 ลบ Faces ทั้งหมด

2.3.5 กด 3 Delete All ลบทั้งหมด

**ข้อความระวัง ข้อมูลที่บันทึกไว้จะถูกลบทั้งหมด

3.System Setting

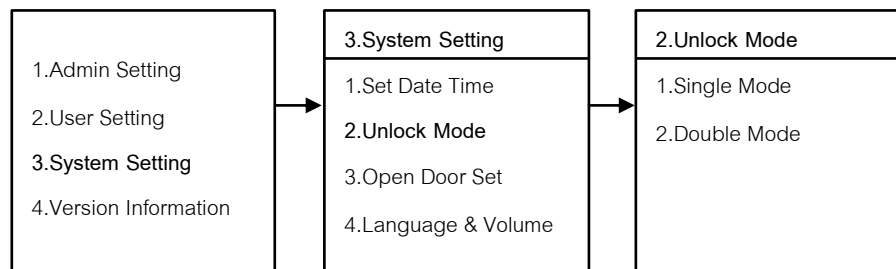


3.1 Set Date Time

3.1.1 กด 3 System Setting

3.1.2 กด 1 Set Date Time

3.1.3 กรอบ วัน เดือน ปี และ เวลา



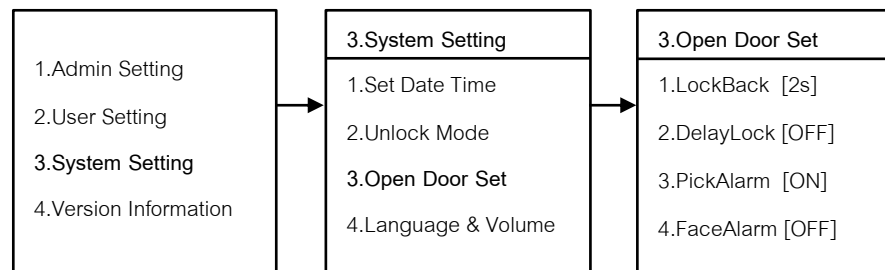
3.2 Unlock Mode

3.2.1 กด 3 System Setting

3.2.2 กด 2 Unlock Mode

- กด 1 Single Mode ใช้การปลดล็อค 1 วิธี

- กด 2 Double Mode ใช้การปลดล็อค 2 วิธี

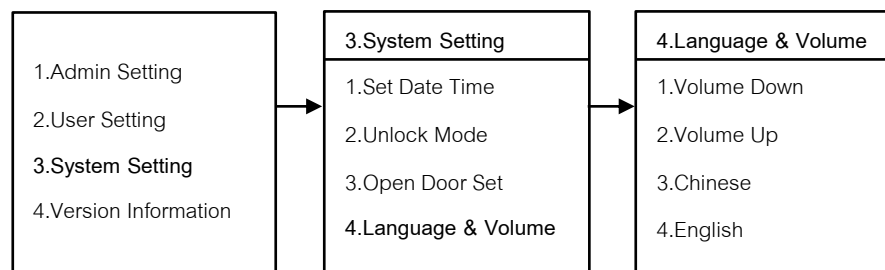


3.3 Open Door Set

3.3.1 กด 3 System Setting

3.3.2 กด 3 Open Door Set

- กด 1 LockBack [2-9 วินาที] คือการตั้งเวลาเดี่ยยล็ค 1 แกนแรก ค้างไว้กี่วินาที กำหนดได้ 2-9 วินาที
- กด 2 DelayLock [OFF , วินาที] คือการตั้งเวลาเดี่ยยล็ค 3 แกนกลาง สั่งให้ล็คกัวินาที ปิด หรือ กำหนดเวลาวินาที
- กด 3 PickAlarm [ON , OFF] คือเสียง Alarm เวลาโดนงัด
- กด 4 FaceAlarm [ON , OFF] คือเสียง Alarm สแกนใบหน้า



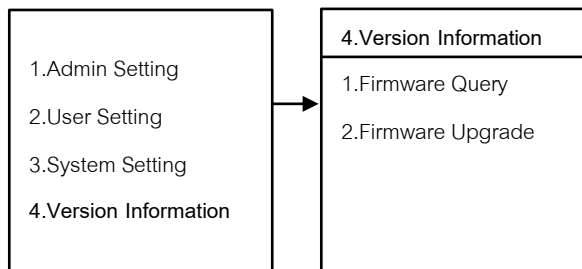
3.4 Language & Volume

3.4.1 กด 3 System Setting

3.4.2 กด 4 Language & Volume

- กด 1 Volume Down ลดเสียง
- กด 2 Volume Up เพิ่มเสียง
- กด 3 Chinese ภาษาจีน
- กด 4 English ภาษาอังกฤษ

4.Version Information



4.Version Information

- 4.1 Firmware Query กดเพื่อดู Version
- 4.2 Firmware Upgrade กดเพื่อ Upgrade Version

- 5.4 Time Of Recording ตั้งระยะเวลาบันทึกวิดีโอ
- 5.5 Number Of Photos ตั้งค่าจำนวนการถ่ายภาพ
- 5.6 Format ลบข้อมูลทั้งหมด
- 5.7 Default Setting ตั้งค่าเริ่มต้นทั้งหมด
- 5.8 Record Mode ตั้งค่าบันทึกเป็นรูปภาพ หรือวิดีโอ
- 5.9 Wallpaper ตั้งค่าพื้นหลังหน้าจอ
- 5.10 LCD Switch ตั้งค่าเปิด-ปิดหน้าจอ
- 5.11 Ring Setting ตั้งค่าเสียง
- 5.12 Volume Setting ตั้งค่าระดับเสียง
- 5.13 Version เรียกดู version

5.System Setting หน้าจอเครื่องหลัง



- 5.1 Date/Time ตั้งวันที่และเวลา
- 5.2 Language ตั้งค่าภาษา
- 5.3 Auto Power Off ตั้งเวลาหน้าจอดับ